



Statens vegvesen

E16 Fønhus – Bagn – Bjørgo og Jevnaker

STATUS pr juni 2012

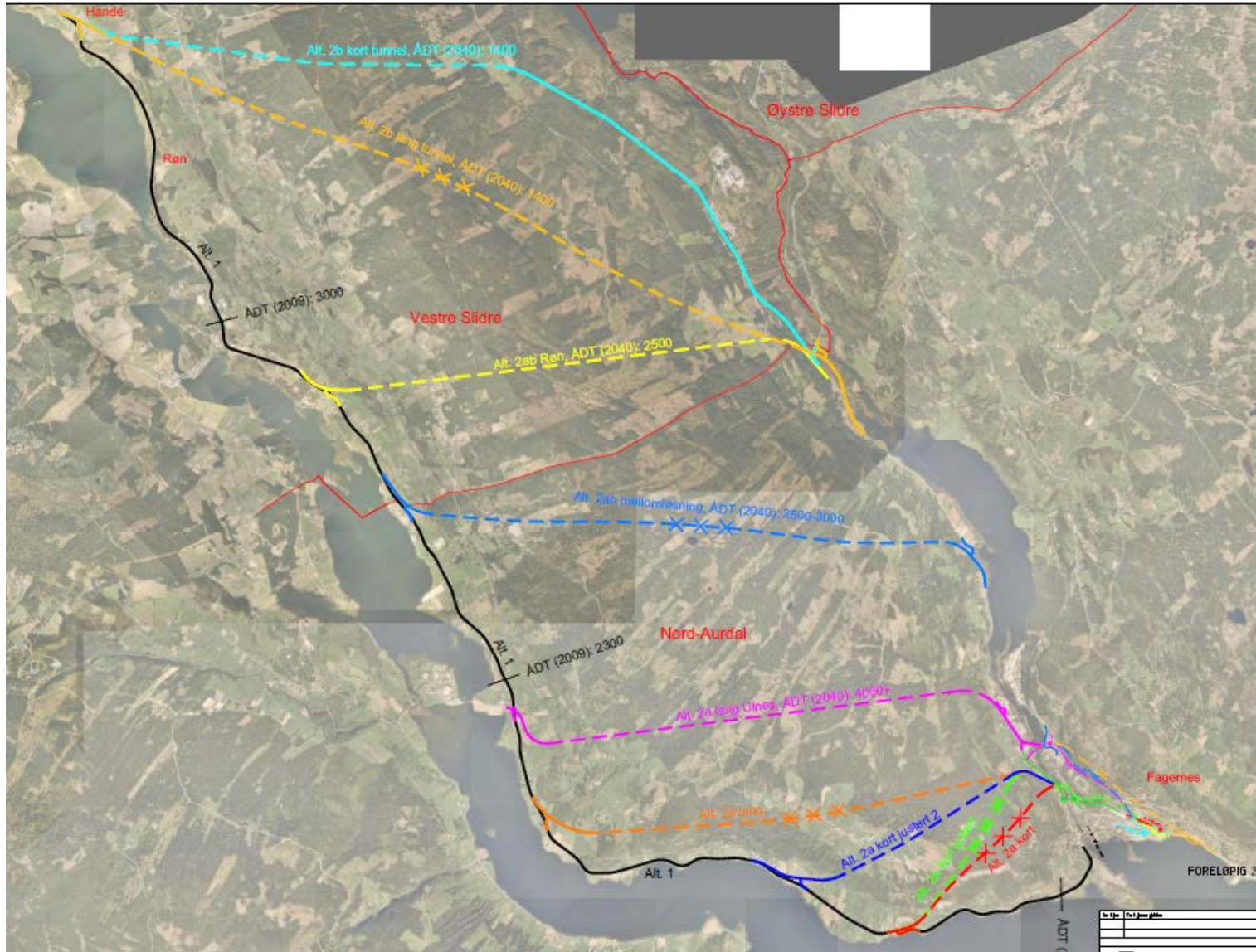
Stamvegbeifaring, Fagernes 5.juni 2012

Planleggingsleder Bjørn Nyquist

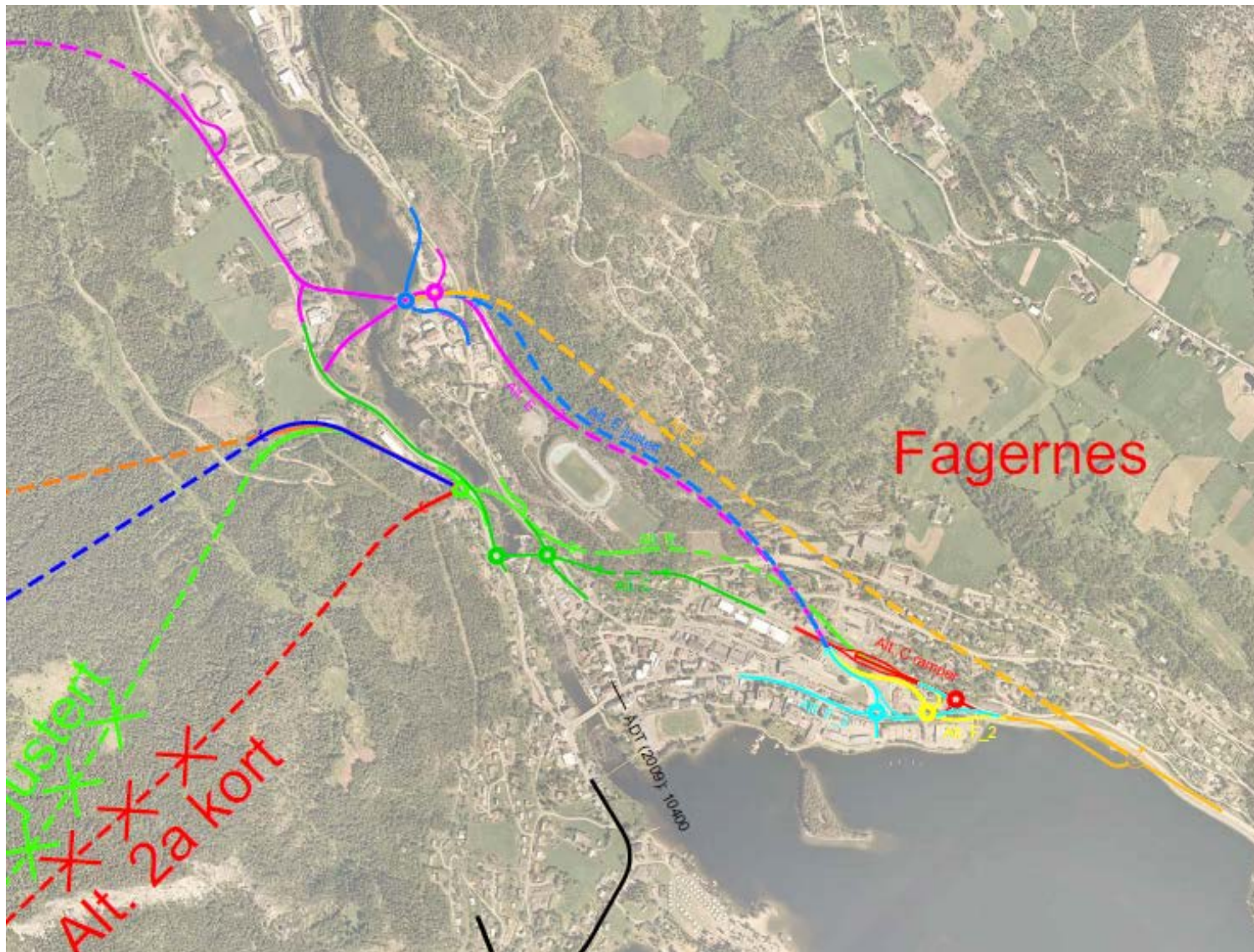
PROSJEKT VESTOPPLAND

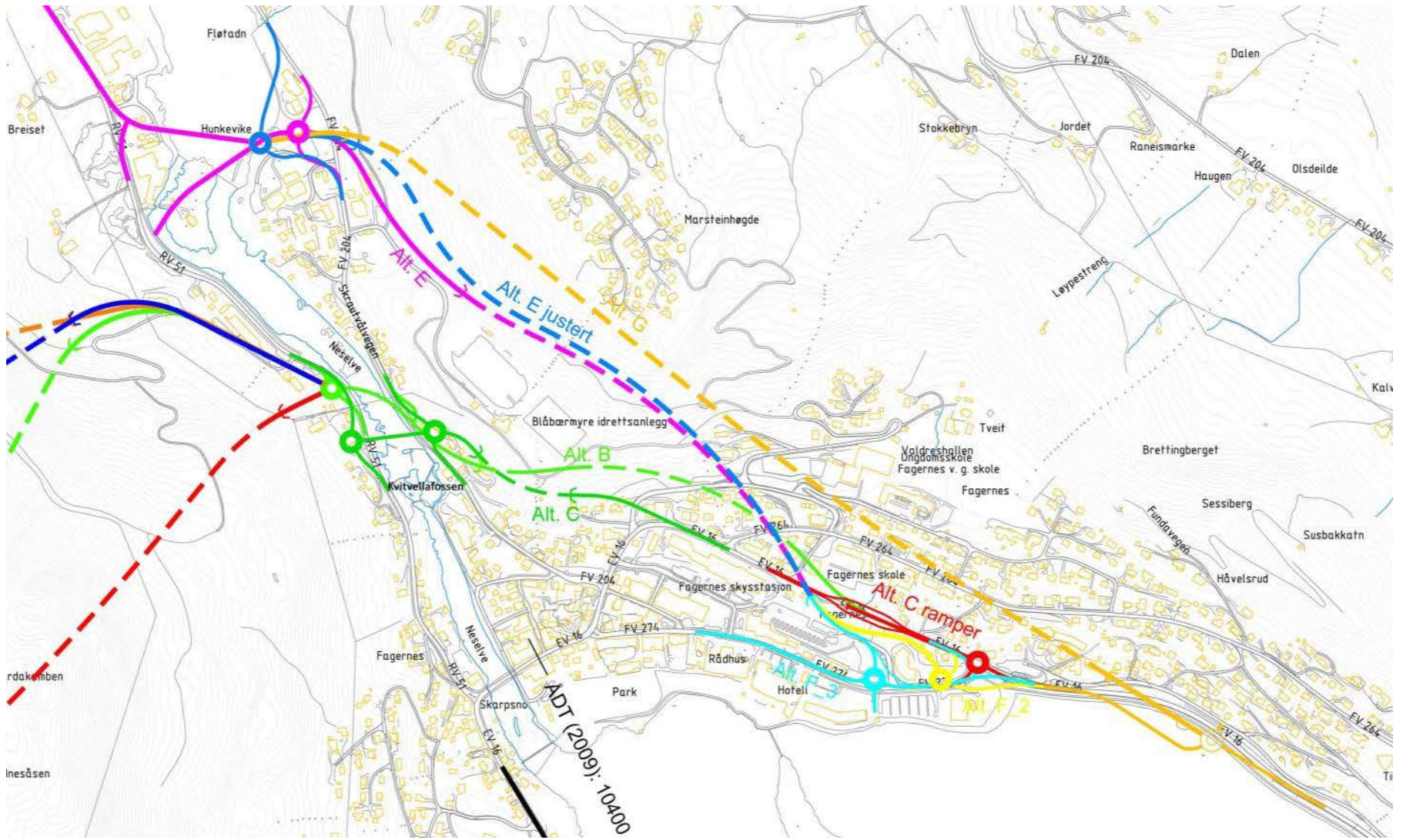
Statens vegvesen Region Øst, Prosjektavdeling øst

E16 Fagernes - Hande

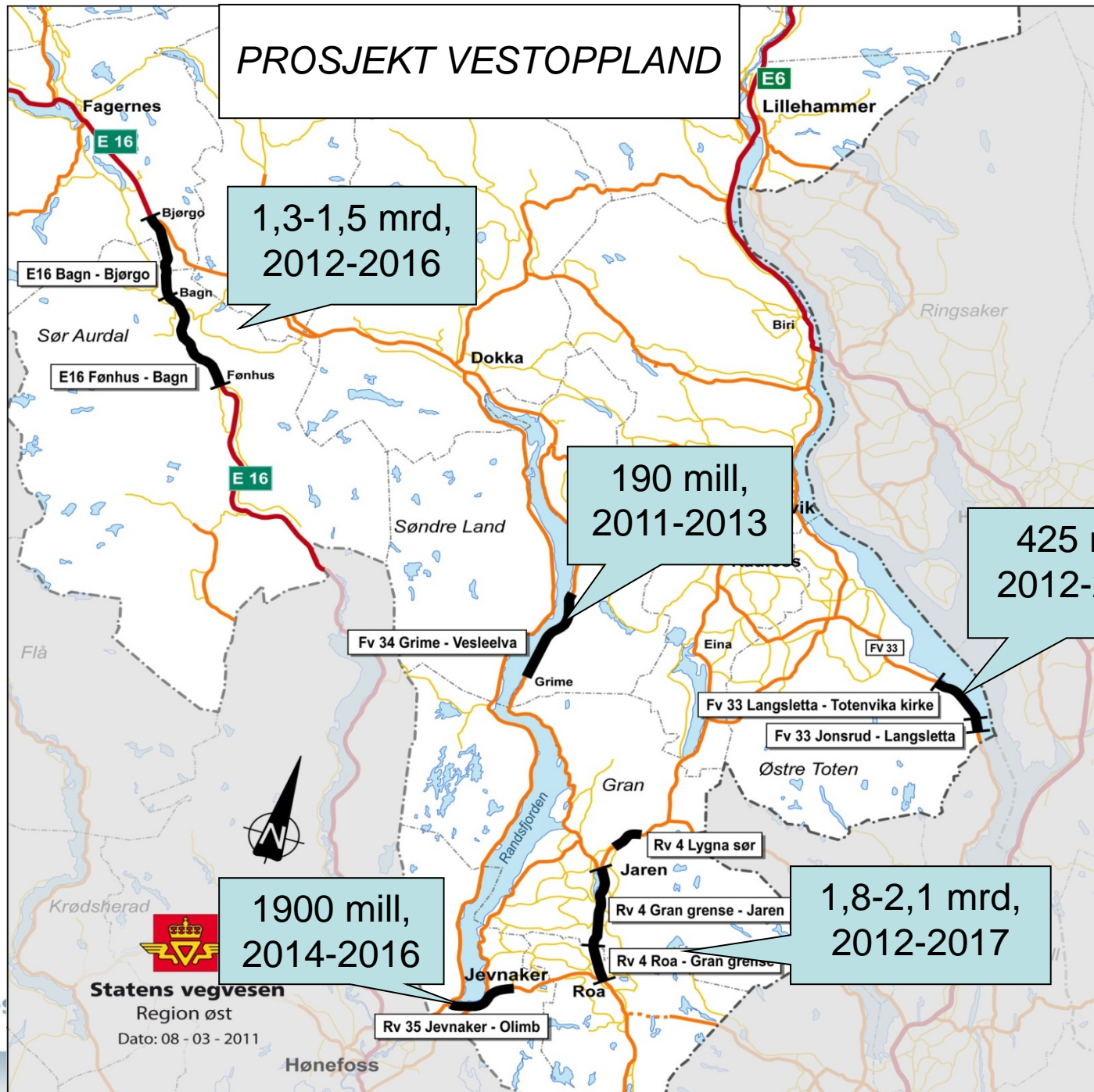


E16 alternativer gjennom Fagernes





PROSJEKT VESTOPPLAND



E16 Bagn – Bjørgo

10,5 km inkl. ~~to tunneler~~ én tunnel (4,3km)

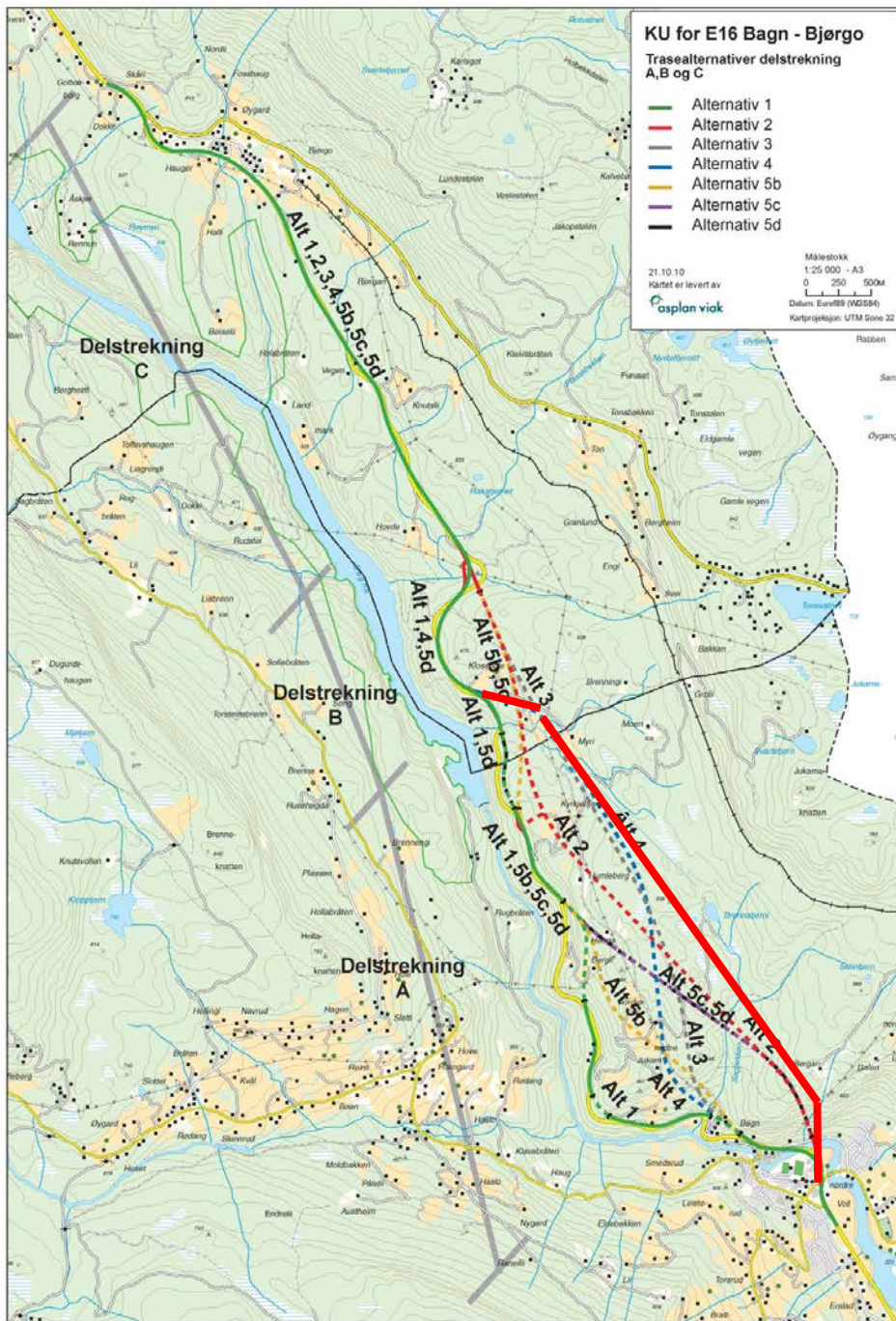
Anleggsperiode tidligst 2014 – 2017

- Kostnadsoverslag:
 - Anslag 2010 basert på KDP; ca 1mrd (+/- 25%).
 - Endelig overslag vil ikke være klart før reg.plan (inkl. merknader) er vedtatt
- Reguleringsplanarbeidet start høsten 2011 (Multiconsult)
 - Planlagt ut på høring høsten 2012
 - Mål om vedtak i Sør- og Nord-Aurdal i løpet av 2012, må endres til 1. kvartal 2013
- Avklaring plan/finansiering fv.220 fra Bagn til Reinli
- Avklaring plan/finansiering fv.33 ved Bjørgo (300m)

E16 Bagn - Bjørgo



E16 Bagn – Bjørgo Ny linje

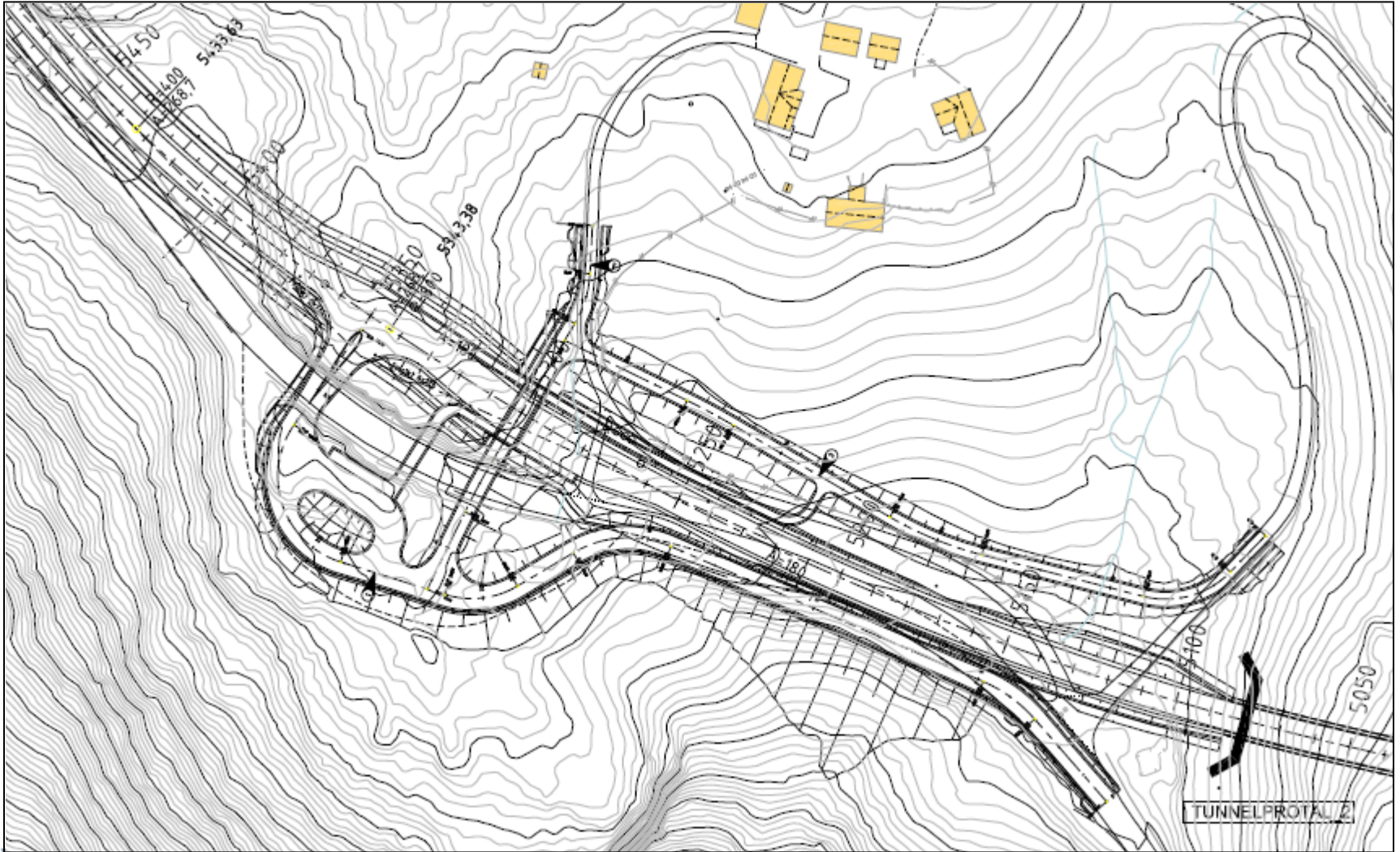


E16 Bagn - Bjørgo

Alt.54 vs Alt.5d;

- Fortrinn Alt.54: geologi, masser, landskap, D&V, HMS, gjennomføring i anleggsperioden mm
- utfordringer fremover fremdrift/økonomi:
 - Forankret ny linje i kommuner og regionale planmyndigheter (FM/FK) **Gjennomført**
 - Endringer i geometri og tunnelpåhugg Klosbøle
 - Avklaring vedrørende krav om tre felt i lang tunnel

Løsning ved Klosbøle



E16 Bagn – Bjørgo Videre framdrift

- Offentlig ettersyn: Oktober – november
- Merknadsbehandling i SVV: november(12) – januar (13)
- Oversendes kommunene: ca 15.1.2013
- Vedtak i kommunene: februar 2013
- Avsluttet klagebehandling: mars 2013

E16 Fønhus – Bagn

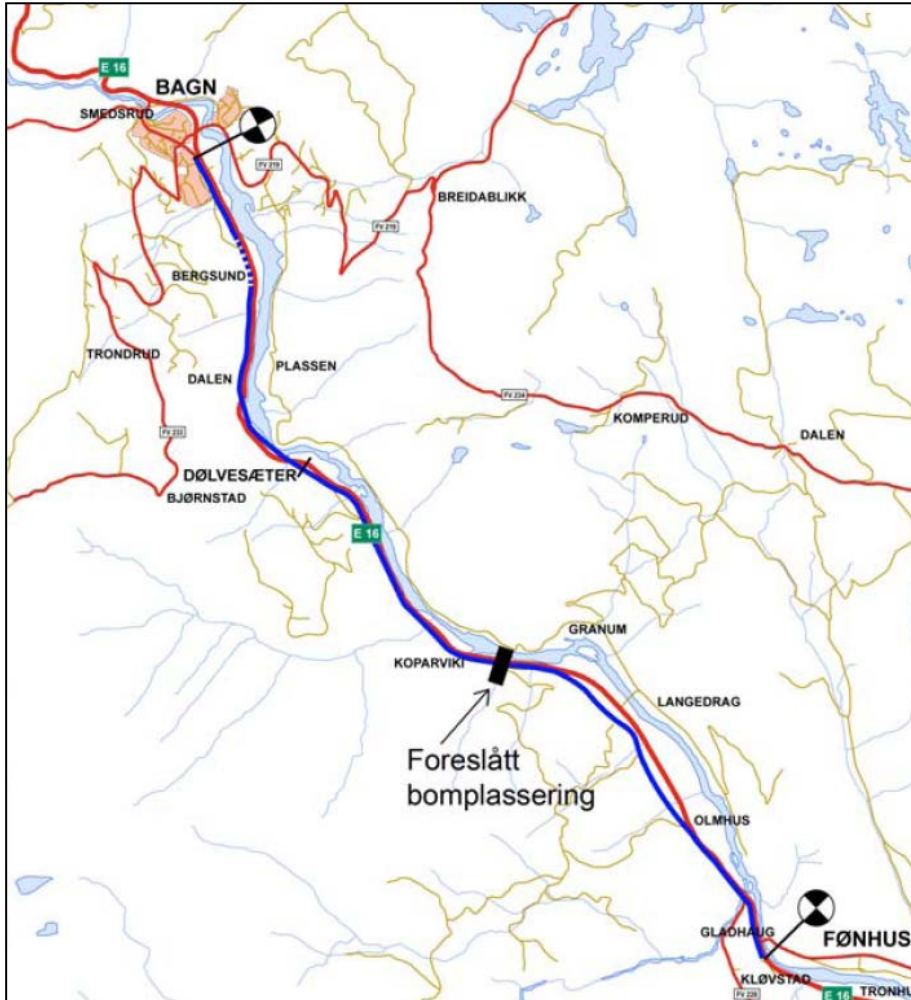
10,2 km inkl tunnel (0,7km)

Anleggsperiode 2012-2015



- Bomfinansiering og passeringstak på 40 kjt/mnd (samt flytting av bom) vedtatt lokalt i kommuner/fylke før påske
- Bomfinansiering lagt frem i Statsråd 27.4.2012

E16 Fønhus - Bagn



- **To delparseller:**
 - Fønhus – Dølvesæter (E1)
 - Dølvesæter – Bagn (E2)
- Entreprise 1 (E1) 6,7 km ny veg/utvidelse av eksisterende veg til 8,5 m ligger i Doffin (frist 15.6.12)
- Entreprise 2 (E2) med ny tunnel forbi Bergsund (630m) legges ut i Doffin sept./okt. 2012

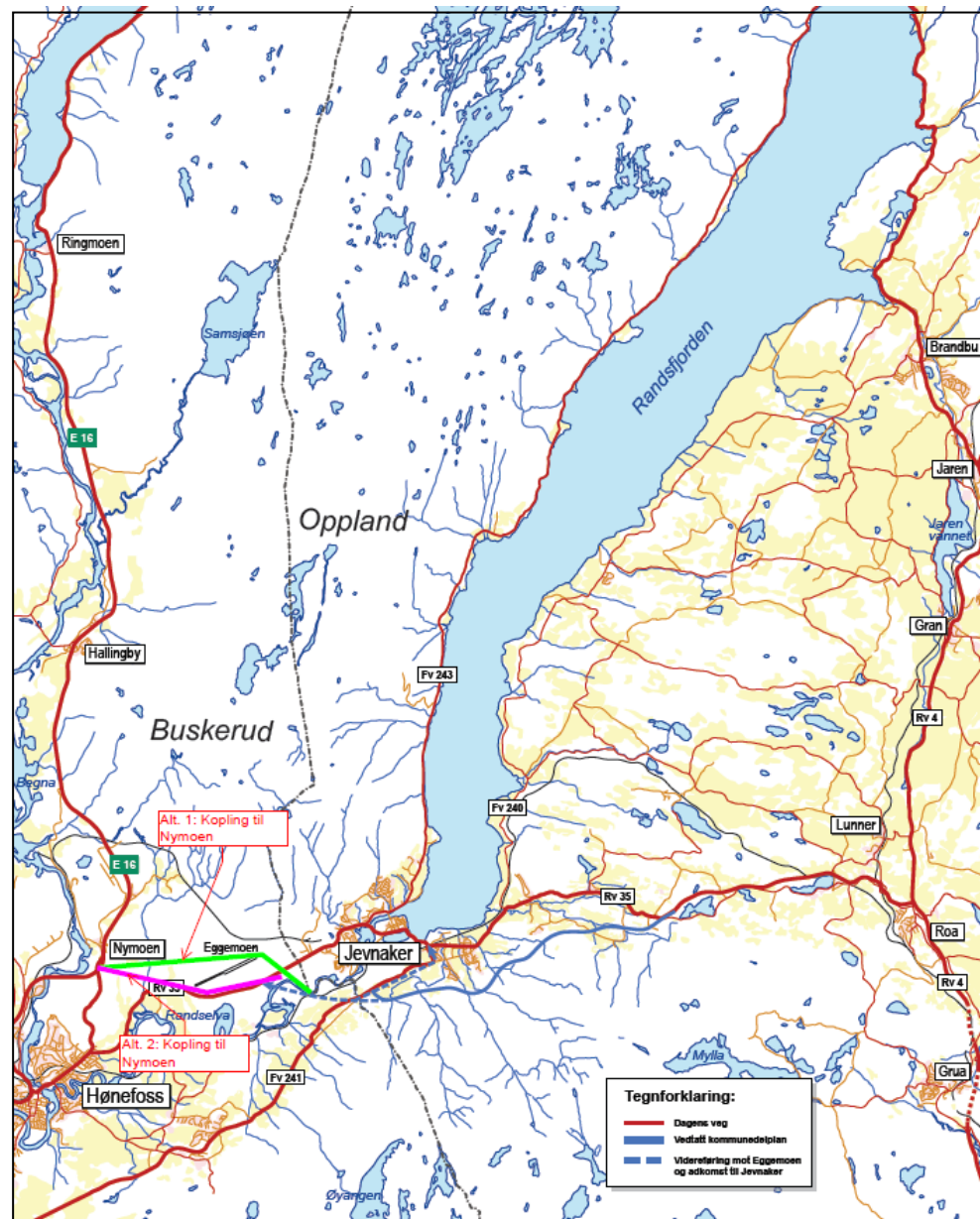
PROSJEKT VESTOPPLAND

Planlagt framdrift

Strekning	2011	2012	2013	2014	2015	2016
E16 Fønhus - Bagn						
Grunnerverv	■	■				
Bompegeutredning inkl Stortingsbehandling	■	■				
Byggeplan	■	■				
Bygging, 2 entrepriser			■	■	■	
E16 Bagn - Bjørgo						
Kommunedelplan med KU, inkl behandling	■					
Reguleringsplan inkl behandling		■	■			
Grunnerverv			■	■		
Ekstern kvalitetssikring (KS2)			■			
Bompegeutredning inkl Stortingsbehandling			■	■		
Byggeplan			■	■		
Bygging					■	■

Rv 35 Eggemoen – Olum

- Ca. 12 km
- En lang bru over Randselva
- Flere mindre bruer
- Kobling mot E16 ved Nymoen



KVU rv. 35 Hokksund – Jevnaker

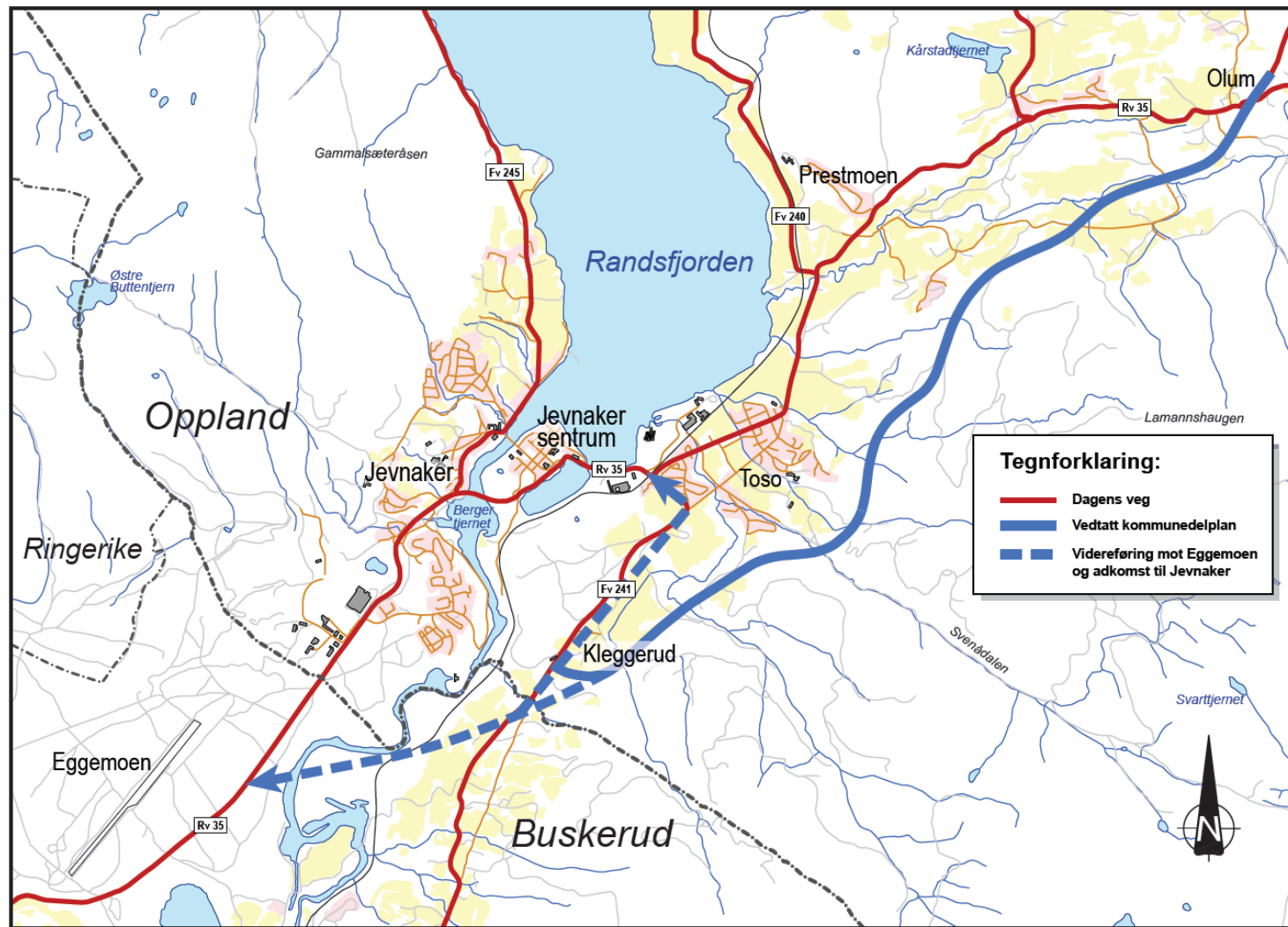
KS1 rapport:

Strekningen **Nymoen-Eggemoen**

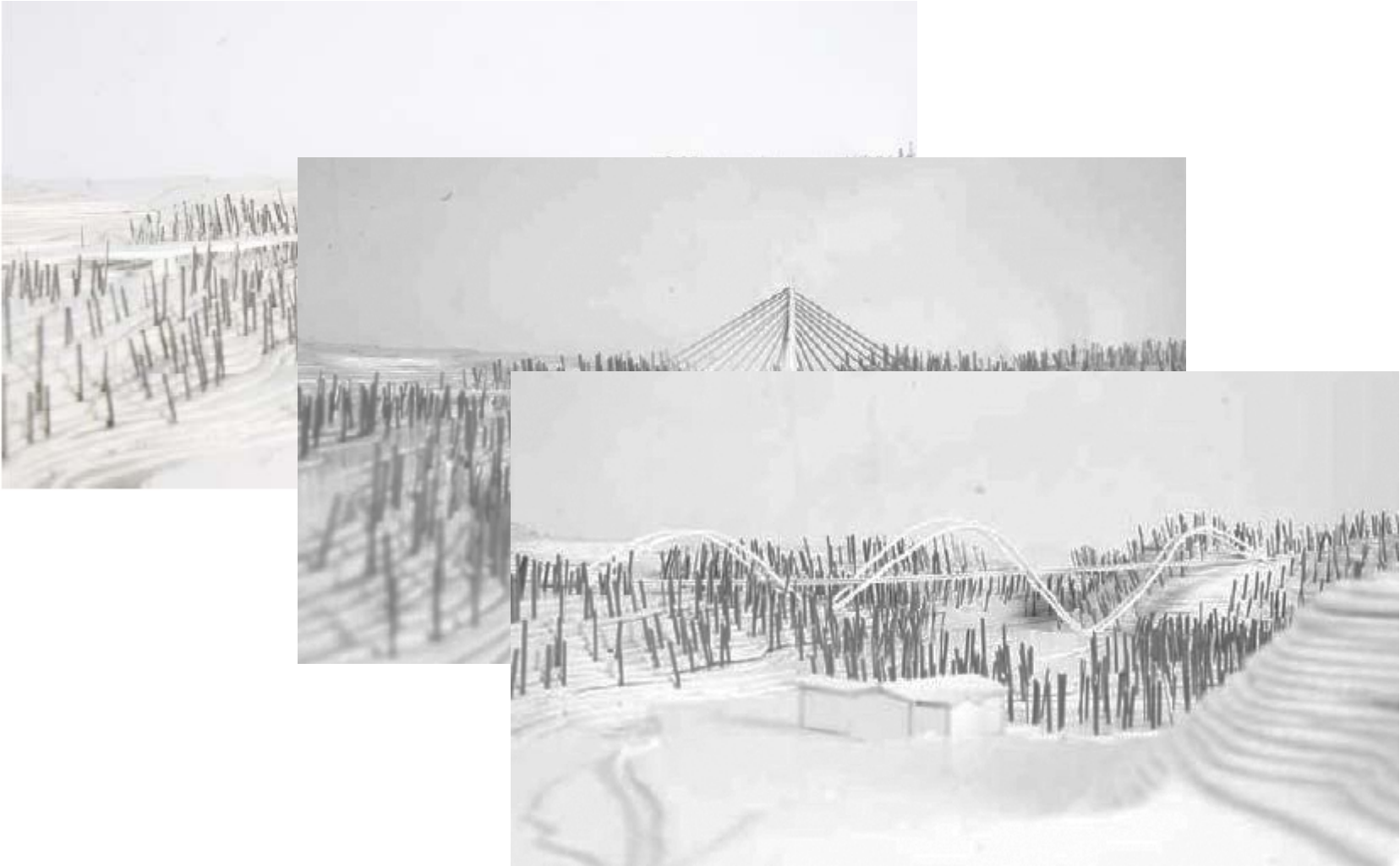
er det spesielt strekningen Nymoen-Eggemoen som kan representere et aktuelt prosjekt i perioden 2020-25. Traséen for Rv35 gjør her en sving inn mot Hønefoss sentrum og ut igjen og man har mulighet for å "spare" både tid og 2-3 km kjørdistanse ved å bygge ny veg på denne strekning. Dette er også en delstrekning hvor det er godt mulig at man kan få akseptabel lønnsomhet, noe et enkelt forprosjekt bør kunne gi en avklaring på.



Rv 35 Eggemoen – Olum



Rv. 35 Alternative brutyper over Randselva



Rv. 35 Eggemoen – Olum Planlagt framdrift

2011 2012 2013 2014 2015 2016 2017 2018

Rv 35 Eggemoen - Jevnaker - Olum	2011	2012	2013	2014	2015	2016	2017	2018
Kommunedelplan med KU, inkl behandl.	Eggemoen /	Tilknytn Jevnaker						
Reguleringsplan inkl behandling								
Grunnerv								
Ekstern kvalitetssikring (KS)								
Bompegeutredning inkl Stortingsbehandling		Prinsipp						
Byggeplan								
Bygging (tid avhengig av valgt alternativ)								